

Miejscowy plan zagospodarowania przestrzennego FARMA WIATROWA KOŁACZKOWICE NA TERENIE GMINY MIEJSKA GÓRKA

LEGENDA

USTALENIA PLANU

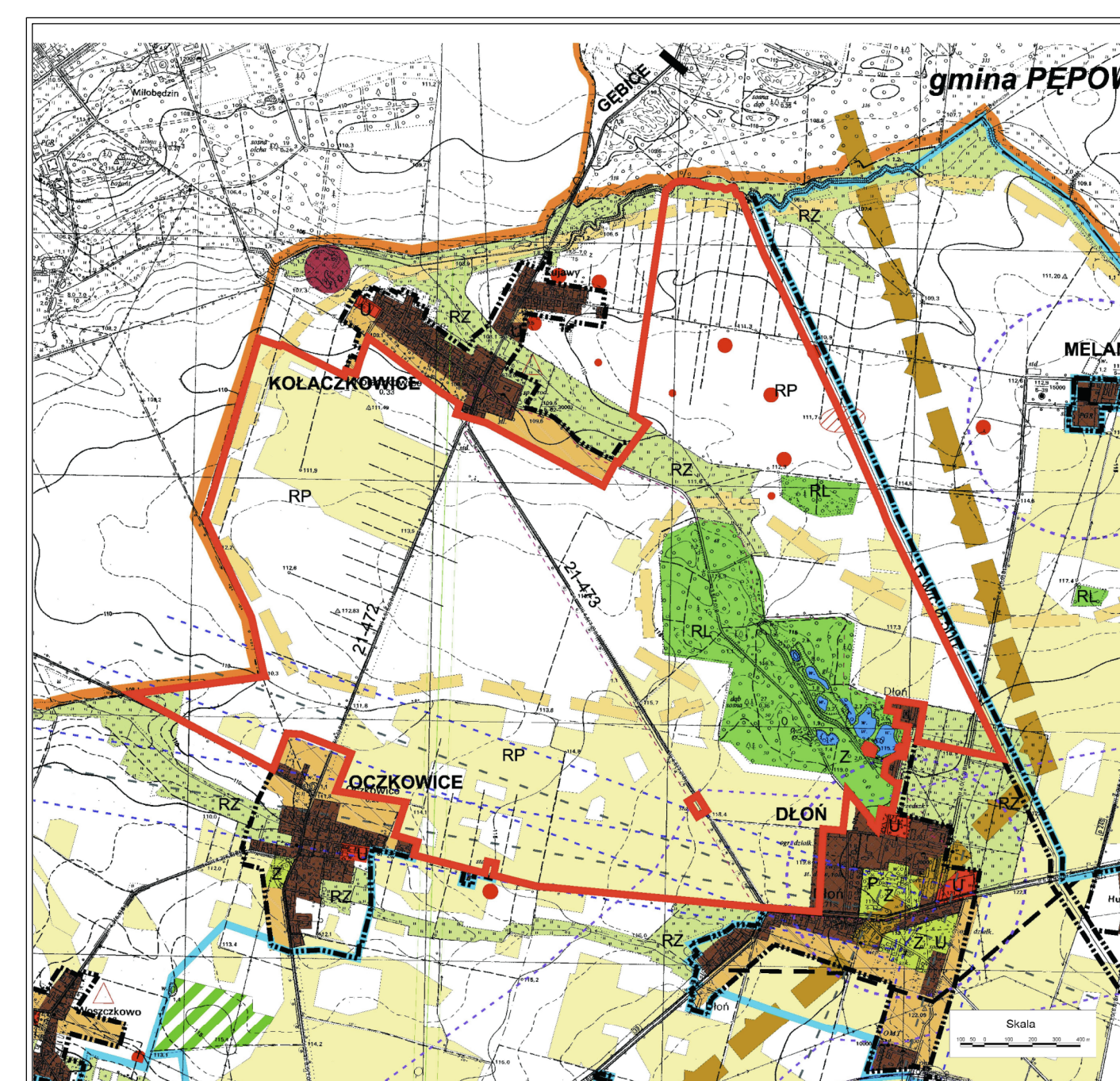
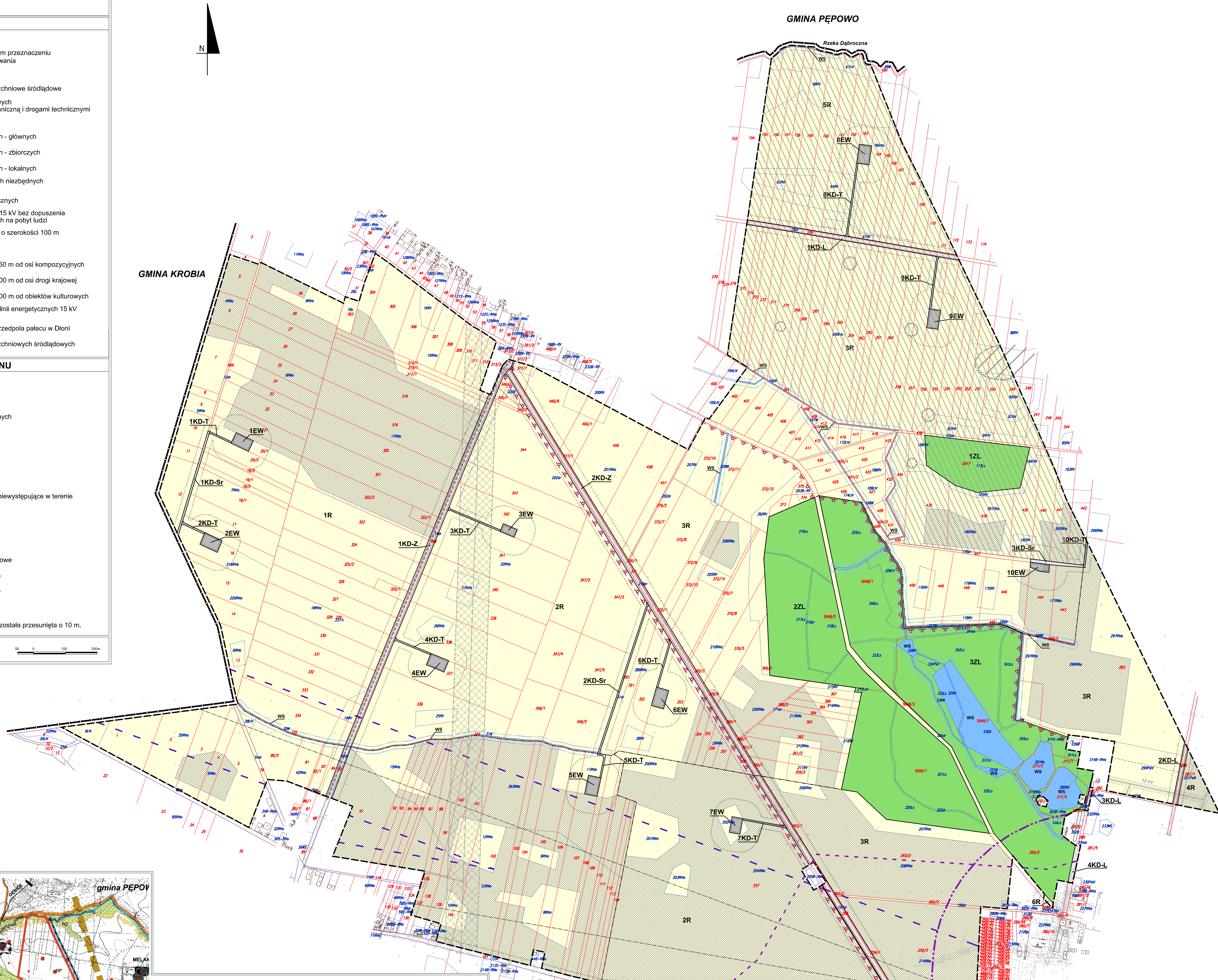
- Granice obszaru objętego planem
- Linie rozgraniczające tereny o różnym przeznaczeniu lub różnych zasadach zagospodarowania
- Nieprzekraczalna linia zabudowy
- R** Tereny rolnicze w tym wody powierzchniowe śródlądowe
- EW** Tereny lokalizacji elektrowni wiatrowych wraz z niezbędną infrastrukturą techniczną i drogami technicznymi
- ZL** Tereny lasów
- KD-G** Tereny istniejących dróg publicznych - głównych
- KD-Z** Tereny istniejących dróg publicznych - zbiorczych
- KD-L** Tereny istniejących dróg publicznych - lokalnych
- KD-Sr** Tereny istniejących dróg śródpolnych niezbędnych do obsługi elektrowni wiatrowych
- KD-T** Tereny projektowanych dróg technicznych
- Strefa 10 m od linii energetycznych 15 kV bez dopuszczenia lokalizacji budynków przeznaczonych na pobyt ludzi
- Pas łączności radiowo - telewizyjnej o szerokości 100 m
- Strefa ochrony archeologicznej "W"
- Granica strefy ochrony widokowej 150 m od osi kompozycyjnych
- Granica strefy ochrony widokowej 500 m od osi drogi krajowej
- Granica strefy ochrony widokowej 500 m od obiektów kulturowych
- Granica strefy ochronnej 68,5 m od linii energetycznych 15 kV dla wież elektrowni wiatrowych
- Granica strefy ochrony widokowej przedpola pałacu w Dłoni
- Granica strefy 10 m od wód powierzchniowych śródlądowych

ELEMENTY INFORMACYJNE PLANU

- Granice gminy *
- Granice obrębów ewidencyjnych
- Numery i granice działek ewidencyjnych
- Budynki i ich oznaczenia
- Symbole i granice użytków
- Istniejące drogi śródpolne
- Wody powierzchniowe śródlądowe
- Wody powierzchniowe śródlądowe niewystępujące w terenie
- Linie energetyczne 15 kV
- Ośie kompozycyjne
- Stanowiska archeologiczne
- Stanowiska archeologiczne - zasięgowo
- Stanowiska archeologiczne - śladowe
- Obszar gleb chronionych II i III klasy
- Ciągi rowerowo - turystyczne

* Ze względu na czytelność planu granica gminy została przesunięta o 10 m.

SKALA 1:2 000



Wyruszył ze studium uwarunkowań i kierunków zagospodarowania przestrzennego gminy Miejska Górka przyjętego uchwałą nr IV/11/11 Rady Miejskiej w Miejskiej Górze z dnia 26 stycznia 2011 roku

LEGENDA

1. OZNACZENIA OGÓLNE
2. KIERUNKI POLITYKI PRZESTRZENNEJ DOTYCZĄCE BIEDROZWOJU PAŃSTWA
3. KIERUNKI POLITYKI PRZESTRZENNEJ DOTYCZĄCE ROLNICTWA I LEŚNICTWA
4. OCHRONA OBSZARÓW O WYSOKICH WARTOŚCIACH PRZYRODNICZYCH
5. KIERUNKI ROZWOJU W ZAKRESIE INFRASTRUKTURY TECHNICZNEJ
6. KIERUNKI ROZWOJU SYSTEMU KOMUNIKACYJNEGO
7. SIĘC OZNACZENIA
8. PODZIAŁE JEDNOSTKI OZNACZENIA

Załącznik nr 1 do Uchwały nr 300/16/13 Rady Miejskiej w Miejskiej Górze z dnia 31 stycznia 2013 roku w sprawie uchwalenia Miejscowego planu zagospodarowania przestrzennego Farma Wiatrowa Kołaczkowice na terenie gminy Miejska Górka

RYSUNEK PLANU
SKALA 1:2 000

Główny Projektant Planu:

Publikacja dokonana w:
Dz.U. Województwa Wielkopolskiego Nr.....
z dnia.....