

Uchwała Nr XIII/81/19
Rady Miejskiej w Miejskiej Górcie
z dnia 16 października 2019 r.

w sprawie wyznaczenia aglomeracji Miejska Górka

Na podstawie art. 18 ust. 2 pkt 15 ustawy z 8 marca 1990 r. o samorządzie gminnym (t.j. Dz. U. z 2019 r. poz. 506 z późn. zm.) w zw. z art. 87 ust. 1 oraz art. 92 i art. 565 ust. 2 ustawy z 20 lipca 2017 r. Prawo wodne (t.j. Dz. U. z 2018 r. poz. 2268 z późn. zm.) Rada Miejska w Miejskiej Górcie uchwała, co następuje:

§ 1. Wyznacza się aglomerację Miejska Górka o równoważnej liczbie mieszkańców 6364.

§ 2. 1. Aglomeracja Miejska Górka obejmuje swym zasięgiem tereny objęte systemem kanalizacji zbiorczej zakończonym oczyszczalnią ścieków zlokalizowaną w Karolinkach przy ulicy Rolniczej 37.

2. Obszar aglomeracji Miejska Górka wyznacza się w oznaczonych na planie granicach, na terenie poniżej wymienionych miejscowości:

- 1) Miejska Górka,
 - 2) Karolinki,
 - 3) Niemarzyn,
 - 4) Dąbrowa
 - 5) Sobiałkowo (z wyłączeniem działek ewidencyjnych nr: 216, 217, 302, 303, 322, 323, 267, 582/2, 625/3, 195, 196/2, 196/1, 197, 182, 181/3, 180, 896/5 – obręb 0013 Sobiałkowo)
 - 6) Rozstępniewo (z wyłączeniem działek ewidencyjnych nr: 151, 140, 148 – obręb 0012 Rozstępniewo)
 - 7) Gostkowo (z wyłączeniem działek ewidencyjnych nr 255, 38/2 – obręb 0003 Gostkowo).
 - 8) Roszkówko,
 - 9) Roszkowo (z wyłączeniem działki ewidencyjnej nr 101 – obręb 0010 Roszkowo),
 - 10) Zakrzewo (z wyłączeniem działek ewidencyjnych nr 328/2, 328/1, 331, 333, 288/1, 362/2, 365/1, 360/2 – obręb 0015 Zakrzewo).
3. Obszar i granice aglomeracji Miejska Górka zostały oznaczone na mapie w skali 1:25 000, stanowiącej załącznik do niniejszej uchwały.

§ 3. Traci moc uchwała nr IX/245/15 Sejmiku Województwa Wielkopolskiego z dnia 20 lipca 2015 r. w sprawie wyznaczenia aglomeracji Miejska Górka.

§ 4. Wykonanie uchwały powierza się Burmistrzowi Miejskiej Górki.

§ 5. Uchwała wchodzi w życie po upływie 14 dni od dnia ogłoszenia w Dzienniku Urzędowym Województwa Wielkopolskiego.



PRZEWODNICZĄCY
RADY MIEJSKIEJ

Zdzisław Goliński

Uzasadnienie
do Uchwały Nr XIII/81/19
Rady Miejskiej w Miejskiej Górcie
z dnia 16 października 2019 r.

w sprawie wyznaczenia aglomeracji Miejska Górka

W związku z realizacją Krajowego Programu Oczyszczania Ścieków Komunalnych, na podstawie Uchwały nr IX/245/15 Sejmiku Województwa Wielkopolskiego z dnia 20 lipca 2015 r. w sprawie wyznaczenia aglomeracji Miejska Górka (Dz. Urz. Woj. Wlkp. z dnia 30 lipca 2015 r., poz. 4745), została wyznaczona aglomeracja Miejska Górka, w skład której wchodzi miejscowości: Miejska Górka, Karolinki, Niemarzyn, Dąbrowa, Sobiałkovo, częściowo Rozstępniewo i częściowo Gostkowo. Art. 92 ustawy z dnia 20.07.2017 r. Prawo wodne (t.j. Dz. U. z 2018 poz. 2268) nałożył na Burmistrza obowiązek dokonywania przeglądów obszaru i granic aglomeracji oraz zaistniałych zmian równoważnej liczby mieszkańców i w razie potrzeby informowania Rady Miejskiej o konieczności zmian obszaru i granic aglomeracji. Z uwagi na rozwój mieszkaniowy oraz plany wykonania sieci kanalizacji sanitarnej zaistniała konieczność zaktualizowania obszaru i granic aglomeracji. Aktualizacje przeprowadzono zgodnie z „Wytycznymi do wyznaczania, zmiany lub likwidacji obszarów i granic aglomeracji”, opracowanymi przez Państwowe Gospodarstwo Wodne Wody Polskie w lipcu 2019 r. W ramach przeprowadzonej weryfikacji aglomeracji Miejska Górka wyznaczono obszar i granice aglomeracji, dla których wskaźnik koncentracji jest powyżej 120 os./km sieci. Na terenach wykluczonych z aglomeracji problem gospodarki ściekowej zostanie rozwiązany poprzez gromadzenie ścieków w bezodpływowych zbiornikach i wywóz wozami asenizacyjnymi na oczyszczalnię ścieków, poprzez budowę przydomowych oczyszczalni ścieków lub poprzez budowę kanalizacji sanitarnej z pożyczek lub programów pomocowych dla terenów nie objętych aglomeracją.

W wyniku weryfikacji wielkości obszaru i granic aglomeracji ustalono, że zachodzi potrzeba zmiany wielkości aglomeracji z 5863 RLM na 6364 RLM oraz zmiany obszaru i granic aglomeracji, która po zmianie obejmować będzie następujące miejscowości: Miejska Górka, Karolinki, Niemarzyn, Dąbrowa, częściowo Sobiałkovo, częściowo Rozstępniewo, częściowo Gostkowo, Roszkówko, częściowo Roszkowo i częściowo Zakrzewo.

Zgodnie z art. 87 ust. 4 ustawy Prawo Wodne wyznaczenie aglomeracji następuje po uzgodnieniu przez wójta, burmistrza lub prezydenta miasta z Wodami Polskimi, a w zakresie

obszarów objętych przynajmniej jedną formą ochrony przyrody, o której mowa w art. 6 ustawy z dnia 16 kwietnia 2004 r. o ochronie przyrody, lub obszarów mających znaczenie dla Wspólnoty znajdujących się na liście, o której mowa w art. 27 ust. 1 tej ustawy - z właściwym regionalnym dyrektorem ochrony środowiska.

Dyrektor Zarządu Zlewni w Lesznie Państwowego Gospodarstwa Wodnego Wody Polskie uzgodnił propozycję aglomeracji postanowieniem z dnia 08.10.2019 r. Uzgodnienie nastąpiło na nasz wniosek po przedłożeniu propozycji planu aglomeracji Miejska Górka. Ponadto na terenie aglomeracji nie występują obszary objęte przynajmniej jedną formą ochrony przyrody, o której mowa w art. 6 ustawy z dnia 16 kwietnia 2004 r. o ochronie przyrody, lub obszary mające znaczenie dla Wspólnoty znajdujące się na liście, o której mowa w art. 27 ust. 1 w/w ustawy.

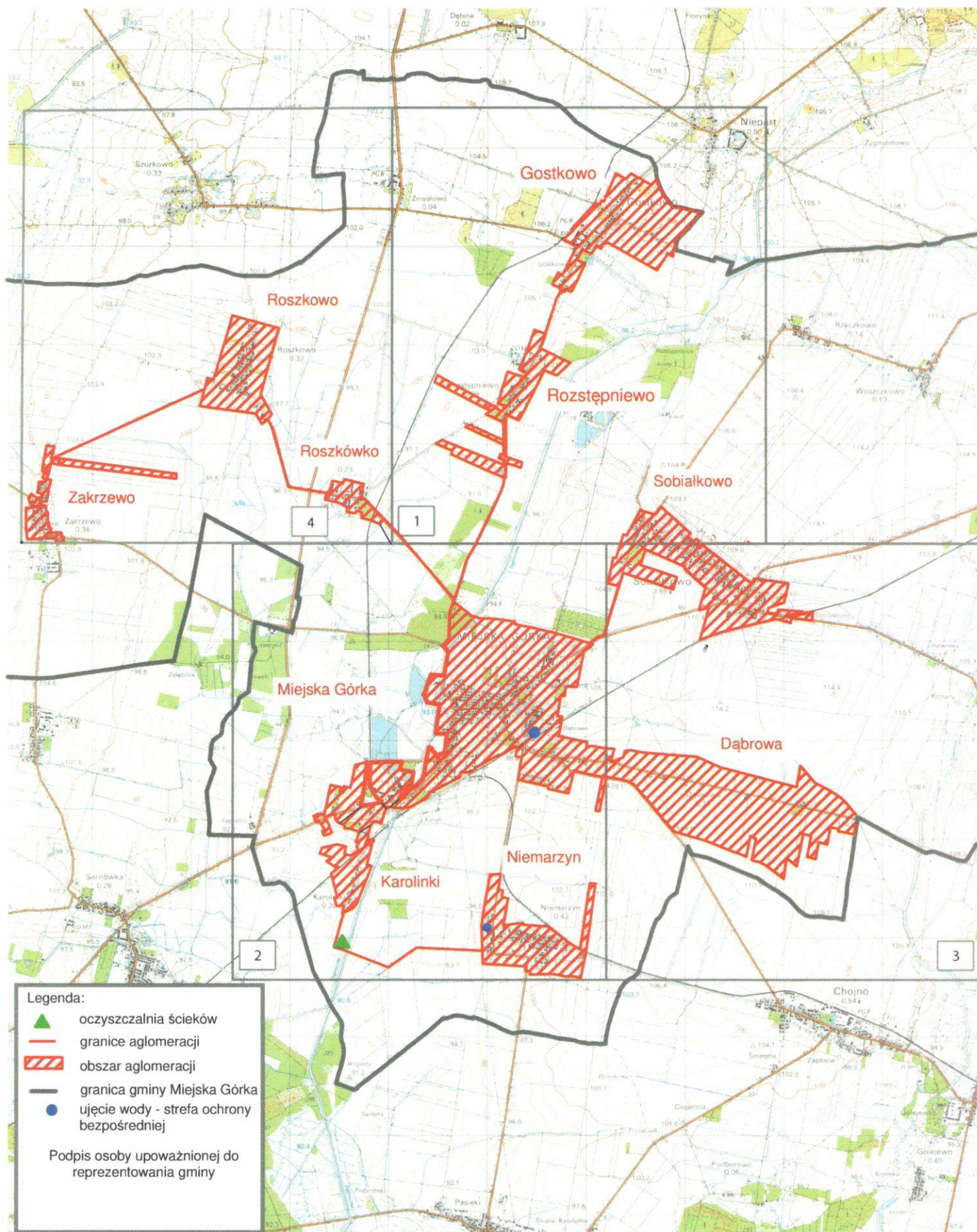
W związku z powyższym wyznaczenie aglomeracji jest zasadne.



**PRZEWODNICZĄCY
RADY MIEJSKIEJ**

Zdzisław Goliński

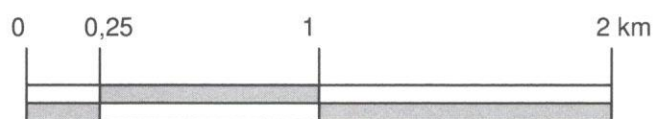
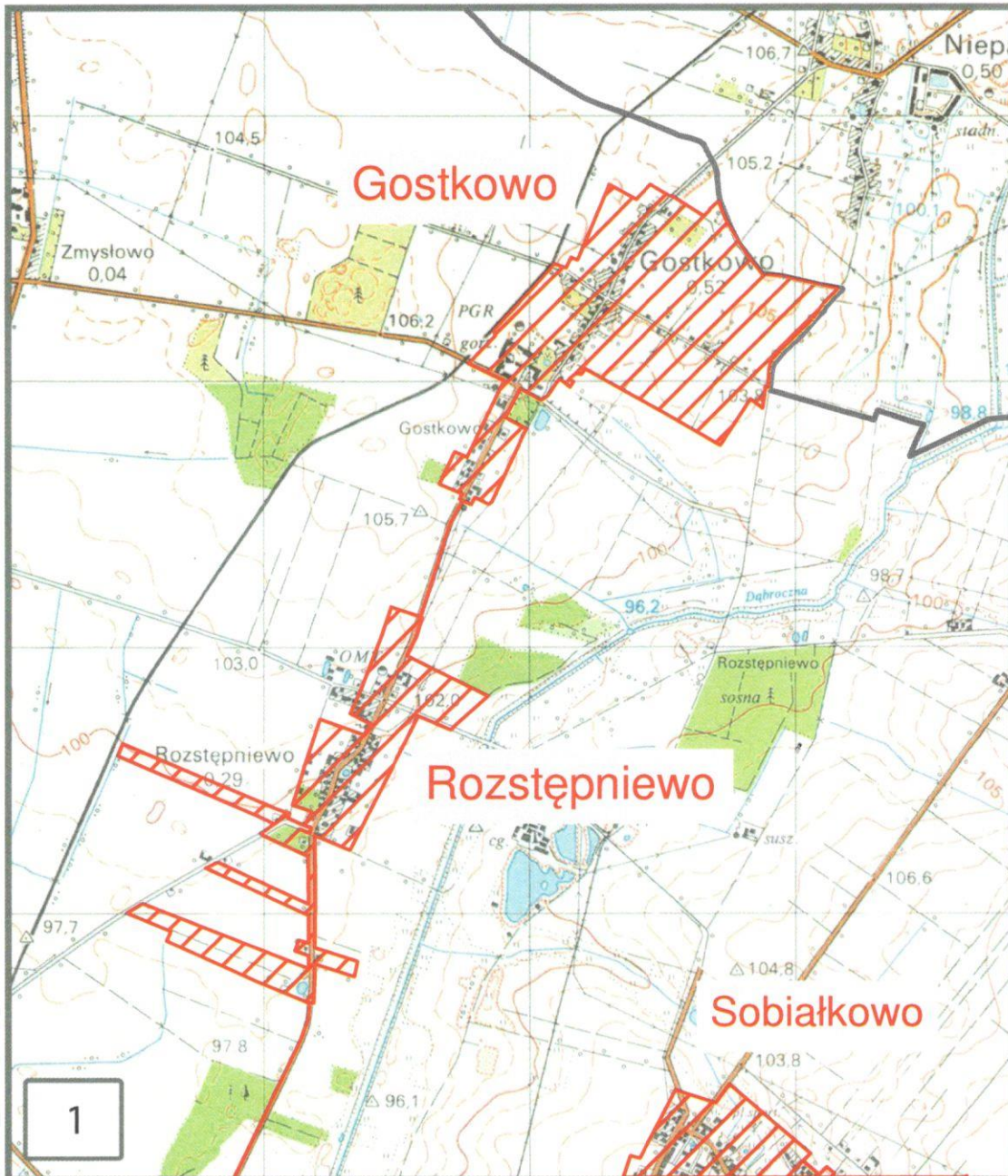
Obszar i granice aglomeracji Miejska Górcza



Obszar i granice aglomeracji Miejska Górka

Skala 1:25000

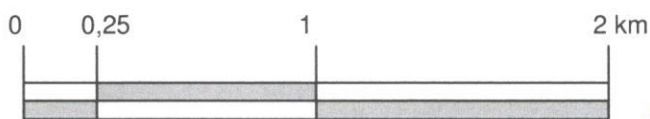
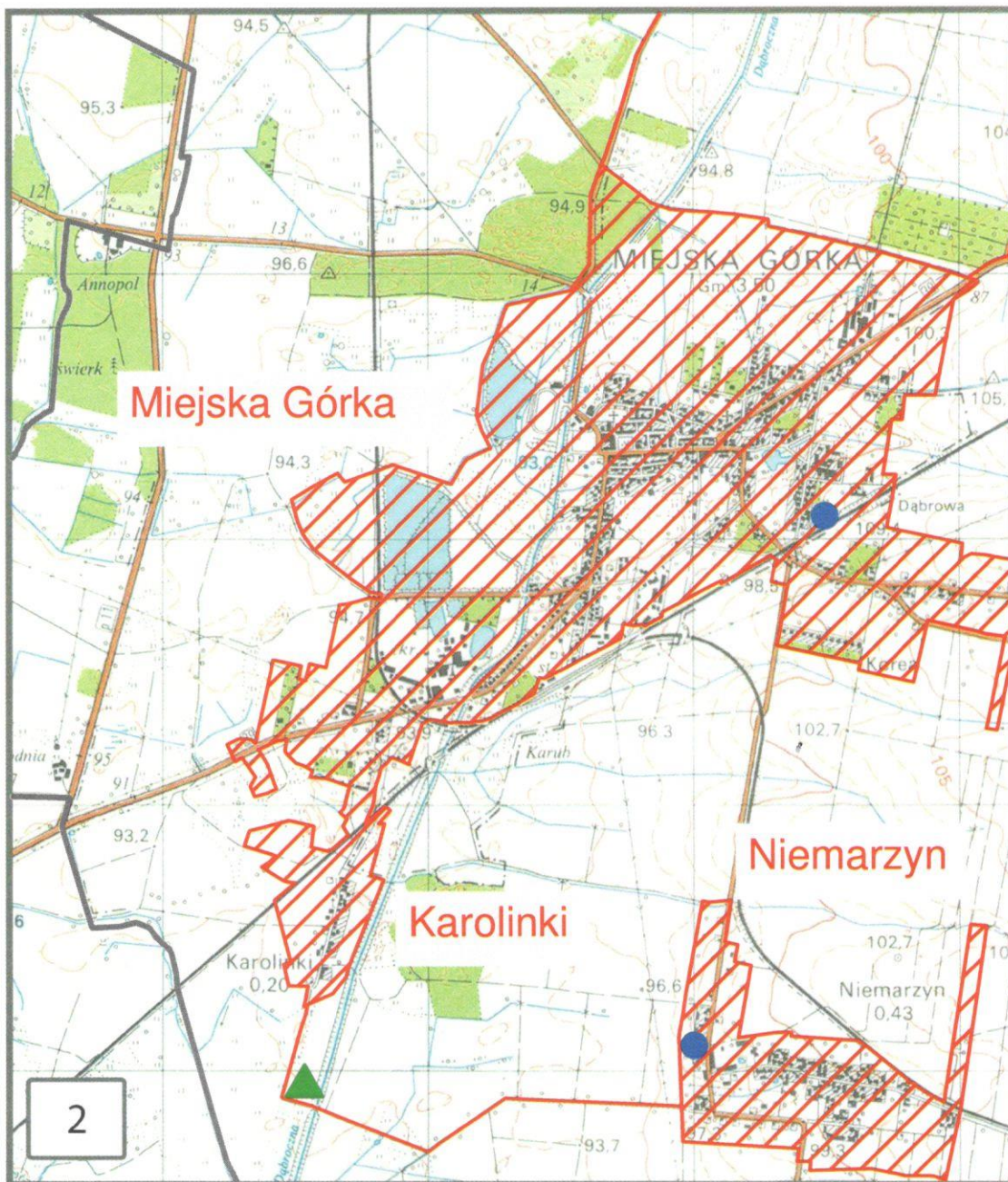
Arkusz 1



Obszar i granice aglomeracji Miejska Górka

Skala 1:25000

Arkusz 2



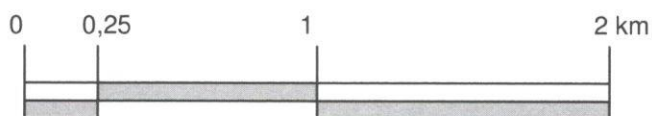
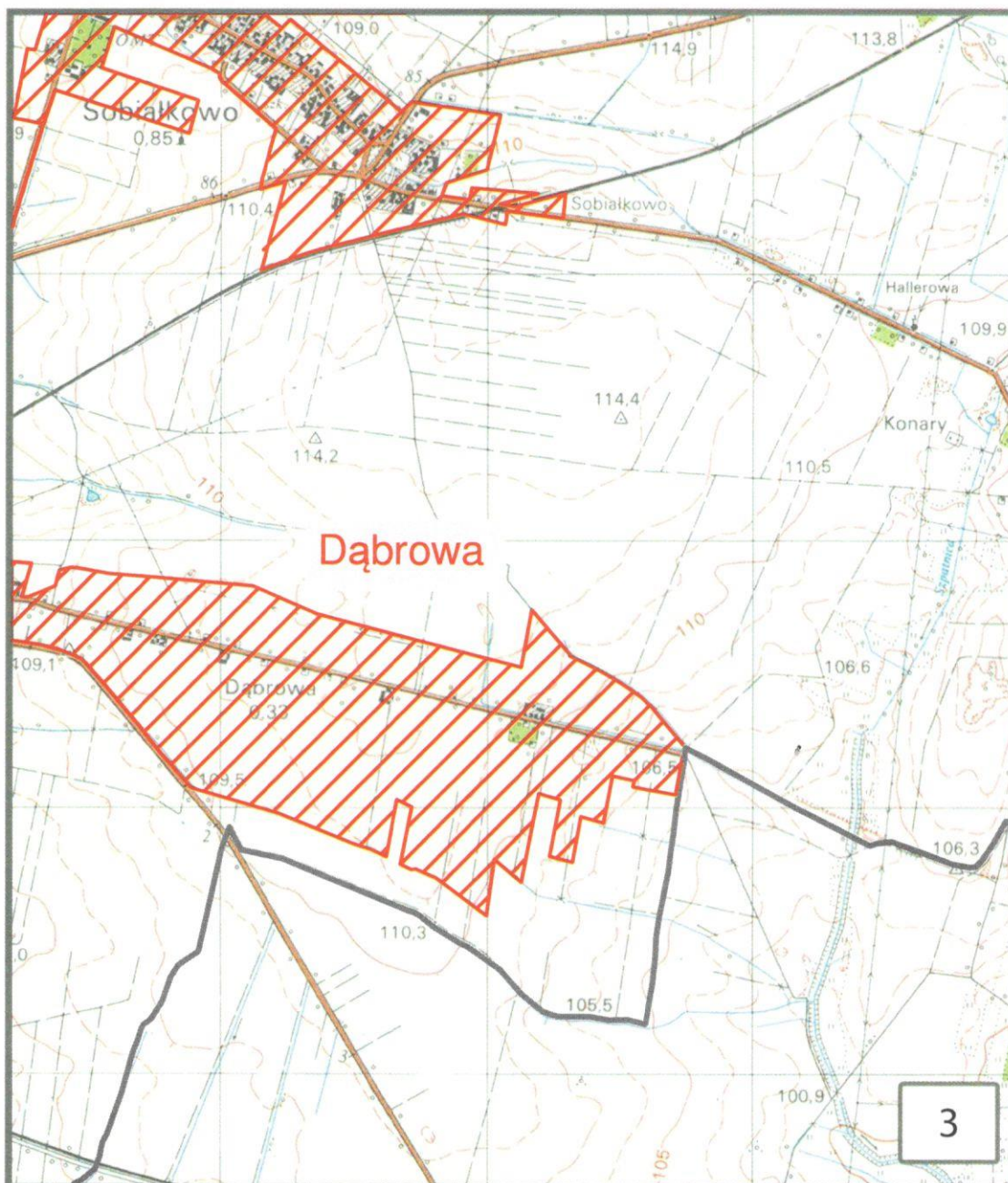
Legenda:

- ujęcie wody - strefa ochrony bezpośredniej

Obszar i granice aglomeracji Miejska Górka

Skala 1:25000

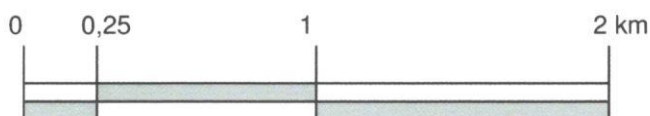
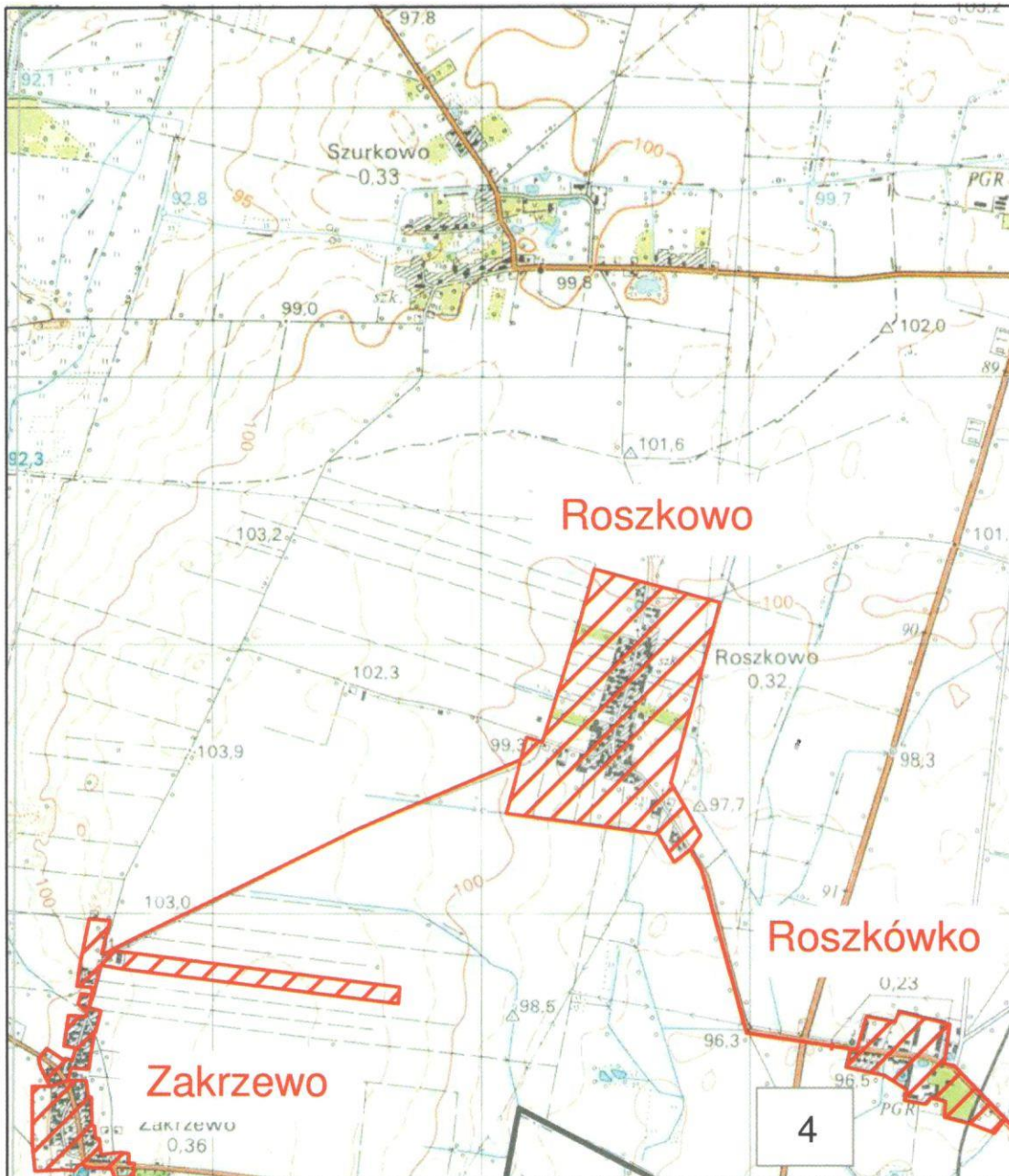
Arkusz 3



Obszar i granice aglomeracji Miejska Górka

Skala 1:25000

Arkusz 4



PRZEWODNICZĄCY
RADY MIEJSKIEJ

Zdzisław Goliński